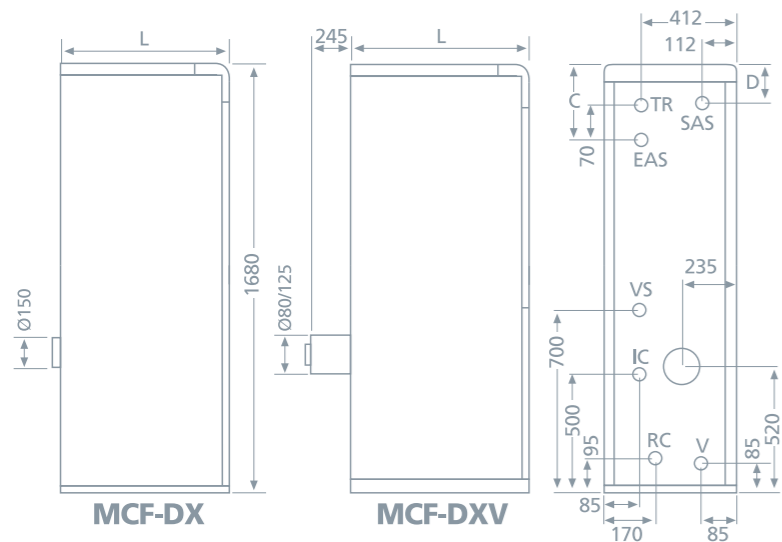


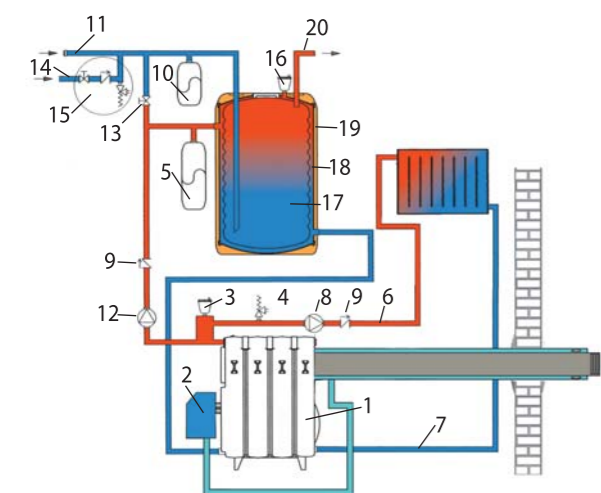
CROQUIS DE MEDIDAS MCF-DX / MCF-DXV



MODELO	Profundidad Cota L	Ida-Retorno calefacción	Ida-Retorno agua caliente
MCF-30	700	1" M	3/4" M
MCF-40	800	1" M	3/4" M
MCF-50	900	1" M	3/4" M

COTAS	MCF-DXV 100 l.	MCF-DXV 130 l.
C	290	190
D	210	110

IC: Ida calefacción radiadores IAS: Salida agua caliente sanitaria
 KC: Ida de calefacción suelo radiante RACS: Toma recirculación de agua caliente
 RC: Retorno de calefacción radiadores VS: Válvula de seguridad
 RC: Retorno de calefacción suelo radiante V: Vaciado
 EAS: Entrada agua fría sanitaria



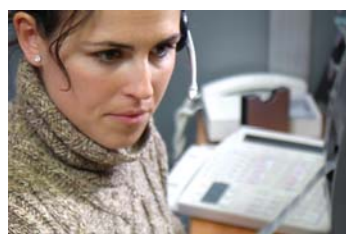
EQUIPAMIENTO

- | | |
|---|---|
| 1. Caldera. | 11. Toma recirculación de agua caliente. |
| 2. Quemador. | 12. Bomba de agua caliente. |
| 3. Purgador automático caldera. | 13. Llave de llenado. |
| 4. Válvula de seguridad. | 14. Entrada agua fría. |
| 5. Vaso de expansión circuito primario. | 15. Grupo de seguridad. |
| 6. Ida calefacción. | 16. Purgador circuito primario. |
| 7. Retorno circuito primario. | 17. Circuito secundario de agua caliente. |
| 8. Bomba calefacción. | 18. Circuito primario. |
| 9. Válvula de retención. | 19. Aislante de poliuretano. |
| 10. Vaso de expansión de agua caliente. | 20. Salida agua caliente. |

OPCIONES:

- Programador horario
- Kit suelo radiante
- Kit de evacuación de gases
- Regulador climático E-24

Modelos	Potencia nominal		Potencia útil		Salida de gases	Prod. agua caliente Continua en l/h Δ30°		Prod. agua caliente en 10 min.l. Δ30°	
	kW	Kcal/h	kW	Kcal/h		100 l.	130 l.	100 l.	130 l.
MCF-30 DXV	29	25.200	27,5	23.500	Estanca	721	846	258	321
MCF-40 DXV	40	35.000	38	32.600	Estanca	721	846	258	321
MCF-30 DX	29	25.200	27,5	23.500	Tiro Natural	721	846	258	321
MCF-40 DX	40	35.000	38	32.600	Tiro Natural	721	846	258	321
MCF-50 DX	52	45.000	49	42.000	Tiro Natural	721	846	258	321



DIRECCIÓN POSTAL
 Apdo. 95
 20730 AZPEITIA
 (Guipúzcoa) España

FÁBRICAS Y OFICINAS
 Bº San Esteban, s/n.
 20737 ERREZIL (Guipúzcoa) España
 Tel.: +34 943 813 899
 Fax: +34 943 815 666
 E-mail: domusa@domusa.es

www.domusa.es

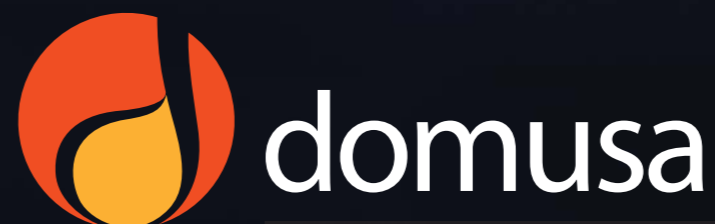


Mayo 2010

GRUPO TÉRMICO DE ACUMULACIÓN A GASÓLEO

ALTO RENDIMIENTO
 2 VERSIONES TIRO FORZADO Y ESTANCA
 3 POTENCIA DESDE 29kW HASTA 52kW

MCF-DX MCF-DXV



Innovación con sentido





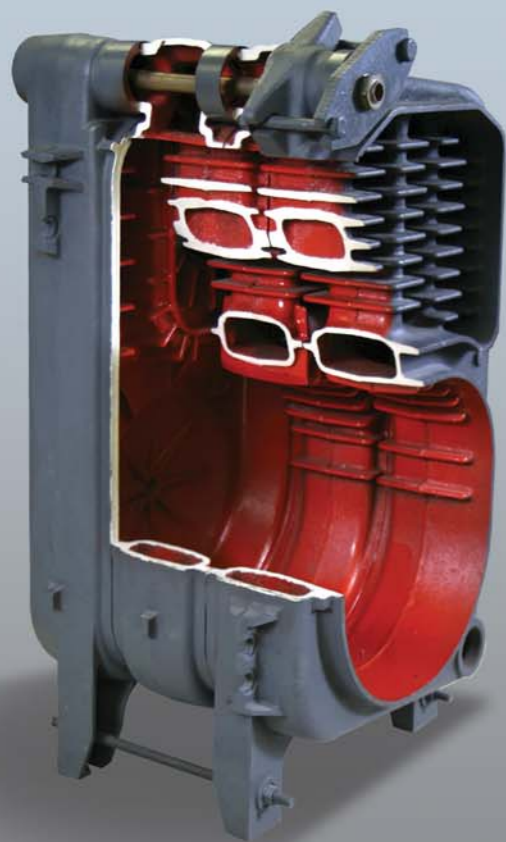
MCF-DX

MCF-DXV

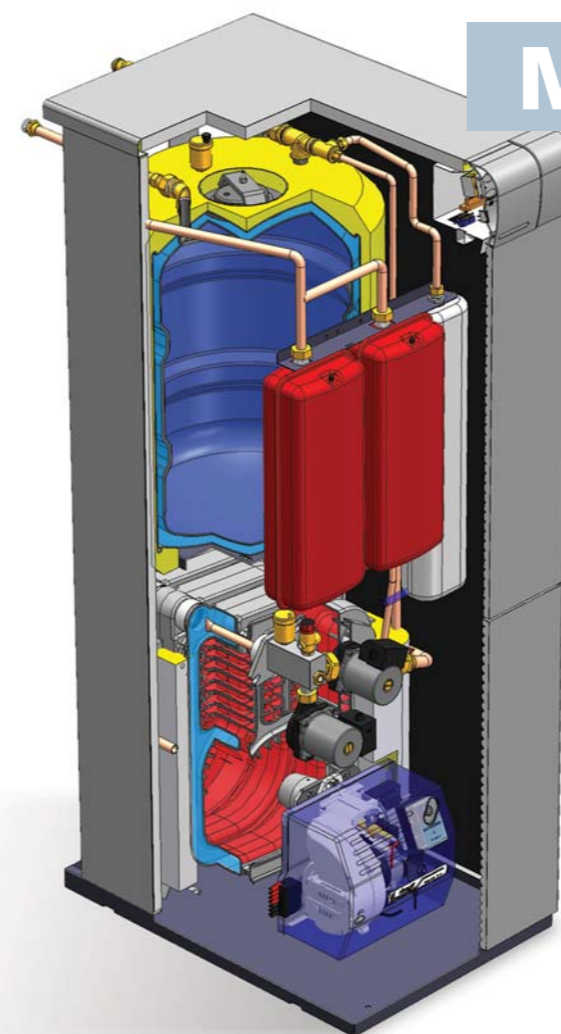
Con la serie MCF DX DOMUSA ofrece una caldera de diseño elegante con una alta calidad y en primera línea en cuanto a prestaciones, fiabilidad y rendimiento.

La concepción técnica del cuerpo de fundición especial predestinada a ofrecer la máxima resistencia a la corrosión de la combustión del gasóleo y el acumulador construido en acero inoxidable aseguran la longevidad de la caldera.

El cuerpo de caldera con una gran superficie de calentamiento, tanto en el hogar como en el intercambiador de tres pasos de humos aporta un alto rendimiento que reduce el consumo de la instalación y las emisiones contaminantes.



El acumulador, construido en Acero Inoxidable y con una gran superficie de intercambio permite utilizar varios puntos de agua caliente simultáneamente.



MCF-DX

MCF-DXV

Fácil de instalar:

Se entrega totalmente montada y preparada para instalarse con el equipamiento mas completo del mercado en su categoría. Dentro del equipamiento se puede destacar:

- El vaso de expansión de agua caliente que permite evitar el goteo constante del grupo de seguridad que también lleva incorporado.
- Los manguitos dieléctricos de exclusivo diseño de DOMUSA.
- El sistema de doble bomba.
- Purgadores automáticos de doble seguridad.

Incorpora un completa gama de opciones que permiten instalar esta caldera en las mas diversas instalaciones.

La caldera puede ser equipada con dos tipos de kit hidráulicos para poder instalar la caldera con sistemas de suelo radiante.

- Kit SRX1 para control con regulación modulante E24 según temperatura exterior.
- Kit SRX2 para control de temperatura de impulsión con termostato.

La caldera incorpora ida y retorno suplementario para zonificar la instalación.

Incorpora una toma de recirculación de agua caliente para poder instalar con gran facilidad bombas de recirculación con el fin de reducir el tiempo que tarda el agua caliente en llegar a los puntos de uso.



SRX1



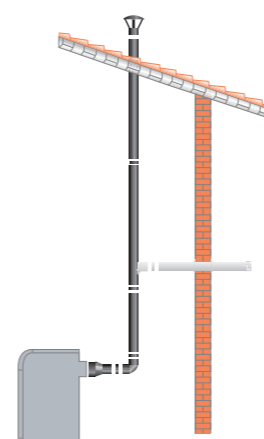
SRX2

Tres sistemas de evacuación de gases:

La versión MCF DX se puede instalar con chimenea construida según el método tradicional o con un sistema de salida de gases de diámetro 80 sin aislamiento e incluso con tramos horizontales en su recorrido.

La versión MCF DXV es una caldera estanca donde la admisión del aire para la combustión se hace desde el exterior de la vivienda. Aumentando de esta manera la seguridad y reduciendo notablemente el nivel acústico permitiendo muchas más posibilidades de ubicación.

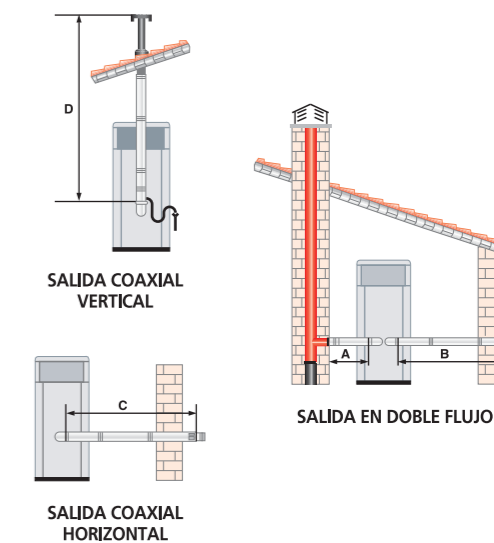
EJEMPLO DE INSTALACIÓN MCF-DX



CALDERA	Longitud máxima de evacuación
MCF-30 DX	14 m.
MCF-40 DX	12 m.
MCF-50 DX	9 m.

Por cada tramo horizontal de 1m. hay que descontar 2m.
 Por cada curva de 45° hay que descontar 0,5m.
 Por cada curva de 90° hay que descontar 1m.

EJEMPLO DE INSTALACIÓN MCF-DXV



MODELO	LONGITUD MÁXIMA DE EVACUACIÓN		
	A+B	C	D
MCF-30 DXV	12m.	6m.	7m.
MCF-40 DXV	12m.	6m.	7m.

1 Codo de 90° (o 2 de 45°) equivale a 0,6 m. de longitud.